

Lely sait obtenir le meilleur d'une vache
Imaginez le résultat que l'on
obtiendrait si le nombre de
vaches était multiplié par...

CONÇU POUR GÉRER

Lely connaît les besoins de ses clients et de leurs vaches. Le cycle de lactation de la vache a servi à l'élaboration du concept. Lely a encore franchi une nouvelle étape dans le développement de la robotisation dans la mesure où les exploitations, jusqu'à ce jour, étaient focalisées sur la traite et non sur la gestion de l'exploitation. En alliant les données individuelles de chaque vache avec leur prochaine activité durant la lactation, nous pouvons planifier des routines afin que les éleveurs et leurs employés puissent gérer au mieux le troupeau. C'est ça, le principe de la robotisation. Ce concept permet de faciliter la gestion du flux de travail et de fournir des informations pendant la traite pour exploiter au maximum la productivité.

<< DÉCOUVRIR LE BÂTIMENT D'ÉLEVAGE ABC LELY

EVOLVE.



innovators in agriculture

Présence globale, connaissance locale



Découvrez ce que Lely apporte aux grandes exploitations laitières
et entrez en contact avec votre Lely Center le plus proche :

www.lely.com/DairyXL

Dairyxl@lely.com

Lely, Astronaut, Astri, Atlantis, Attis, AWS, C4C, Calm, Calve, Capsule, Commodus, Compedes, Cosmix, Discovery, F4C, Fertliner, Graviton, Grazeway, Hibiscus, Hubble, InHerd, Juno, L4C, Lely Center, Lelywash, Lotus, Luna, Nautilus, Orbiter, Quares, Qwes, SAE, Shuttle, Splendimo, Storm, T4C, Tigo, Vector, Viseo, Voyager, Walkway et Welger sont des marques déposées du Groupe Lely. Le droit exclusif d'exploitation appartient aux sociétés du Groupe Lely. Tous droits réservés. Les données publiées dans cette brochure le sont à titre d'information et ne sauraient constituer une offre de vente. Certains produits présentés dans ce document peuvent être absents de certains pays et les produits fournis peuvent différer de ceux illustrés. Aucune partie de la présente publication ne peut être reproduite ni publiée par impression, photocopie, microfilm ni autre sans l'autorisation préalable écrite de Lely Holding S.a.r.l. Bien que ce document ait été réalisé avec le plus grand soin, Lely décline toute responsabilité quant à des dommages pouvant découler d'erreurs ou d'omissions.



innovators in agriculture

www.Lely.com/DairyXL

Les principes de Dairy XL



UNE MEILLEURE PRODUCTIVITÉ ET PLUS D'ÉCONOMIES

Définir la meilleure manière de procéder pour atteindre notre objectif final, produire du lait de grande qualité. En analysant les activités à valeur ajoutée autour de la traite, nous avons pu mettre en avant les principes de base des exploitations robotisées. La réduction du nombre d'activités et l'optimisation du flux de travail permettent d'améliorer les résultats de l'exploitation. Notre concept vise à réduire les coûts de production tout en augmentant le rendement. Dans l'ensemble, cela permet de stimuler la rentabilité de l'exploitation.

LES GRANDES EXPLOITATIONS LAITIÈRES SELON LELY
Découvrez comment fonctionne le concept ABC, ou envoyez un courrier électronique à l'adresse suivante : dairyxl@lely.com

EVOLVE.



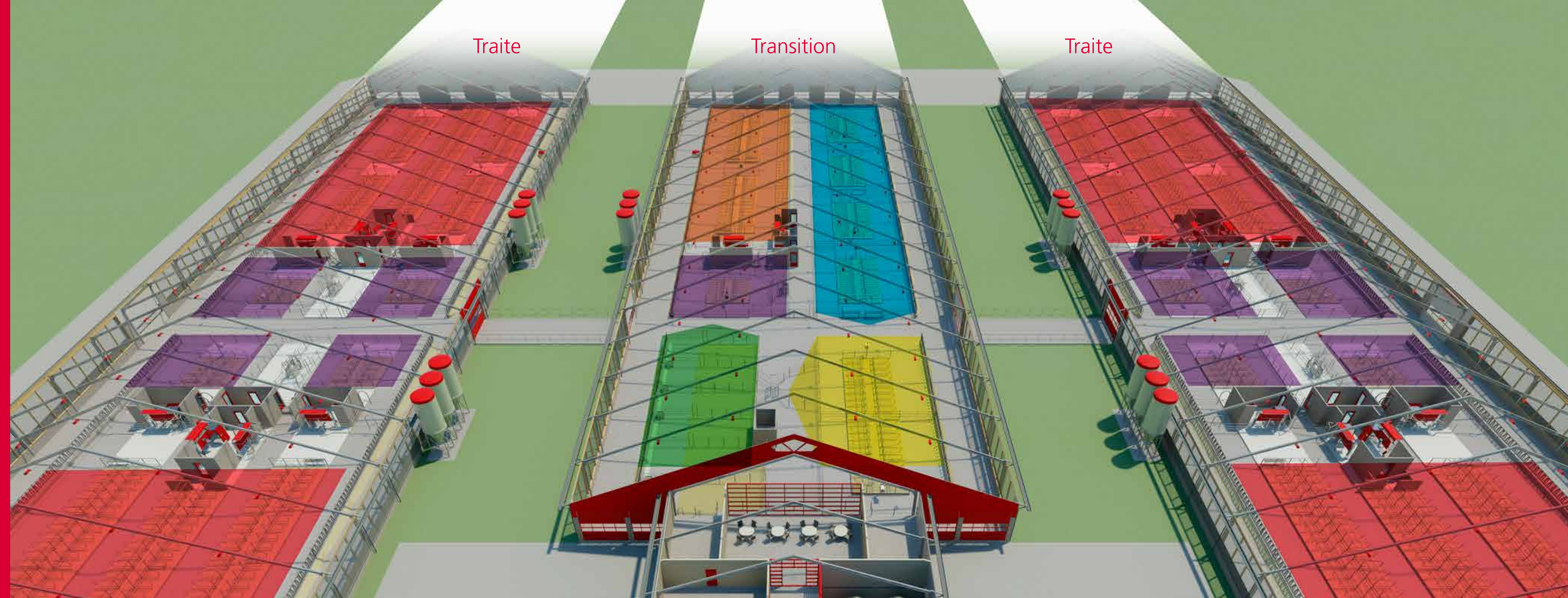
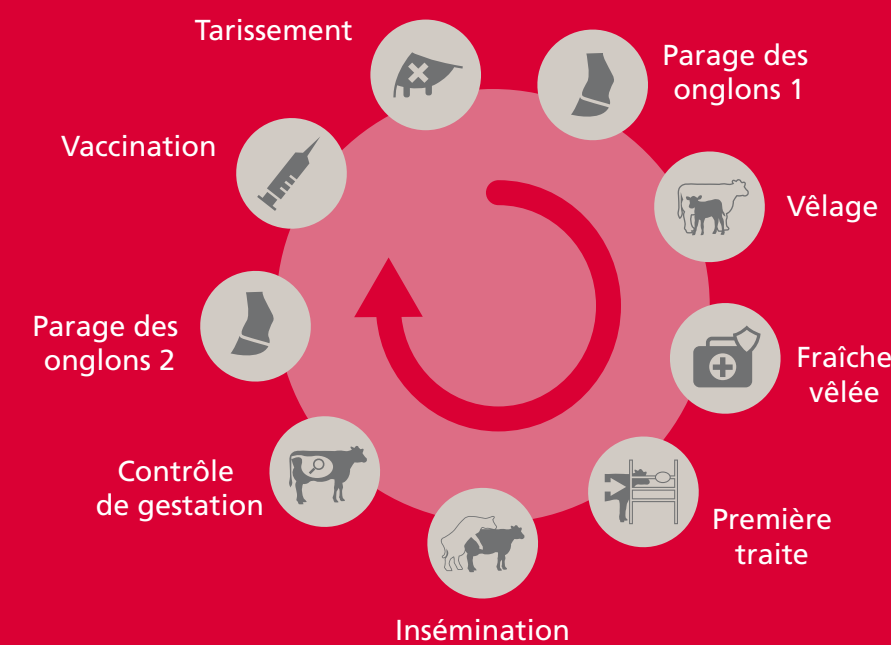
innovators in agriculture

www.Lely.com/DairyXL

www.lely.com/DairyXL

Les principes du service Lely Dairy XL

Conçu à partir des 9 différentes étapes d'intervention au cours du cycle de lactation de la vache.



- début de tarissement
- vélage proche
- vélage sans stress
- début de lactation
- groupes de production
- zones de traitement séparées

A

LES VACHES N'ONT PAS LE TEMPS

L'objectif d'une vache est de produire du lait, c'est pourquoi il faut la déranger le moins possible et la laisser se gérer en toute autonomie. Les vaches doivent rester au sein de leur troupeau sans que le travail de l'éleveur ne les perturbe.

B

LA VACHE AU COEUR DU TRAVAIL

Notre concept de bâtiment d'élevage vise à respecter au mieux les besoins des vaches et de l'éleveur. Chaque élément de ce concept se concentre sur une étape précise de la gestion de la lactation. Nous avons créé un environnement de travail agréable grâce à une bonne gestion du troupeau et de chacune des vaches.

C

SE CONCENTRER SUR LA GESTION DE L'EXPLOITATION POUR DYNAMISER L'EFFICACITÉ

Des routines adaptées et la mise en oeuvre de procédures types d'exploitation pour toutes les activités clés permettent à l'éleveur de diriger ses employés de manière efficace. Une routine de travail agréable et de qualité permet d'améliorer la production de lait et donc d'augmenter les bénéfices de l'exploitation.