



Communication Tank à lait – Test d'étanchéité et entretien

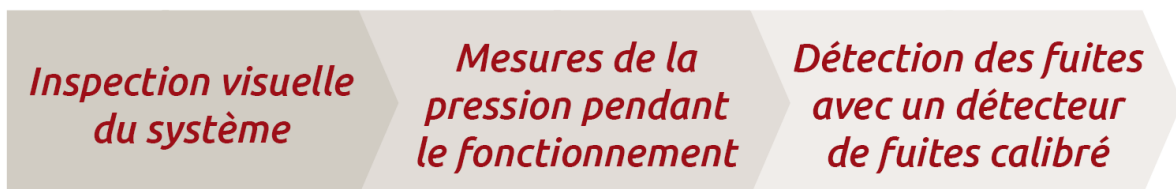
Les tanks à lait se trouvent à la fin de la chaîne de production du lait et stockent les fruits de votre travail. En d'autres termes, ils stockent des biens de valeur. En tant que spécialiste de l'automatisation du secteur laitier, nous avons beaucoup investi dans la technologie du refroidissement ces dernières années et avons mis en place une équipe indépendante à cet effet. Nous sommes donc en mesure de vous offrir un service complet.

Selon le **règlement européen 517/2014**, un contrôle d'étanchéité annuel est obligatoire pour les systèmes de refroidissement contenant plus de 3,33 kg de gaz frigorigère (« Global Warming Potential », Gwp pour faire court, < 1500). La raison de cette réglementation est l'effet néfaste sur le climat des fuites de gaz frigorigère.

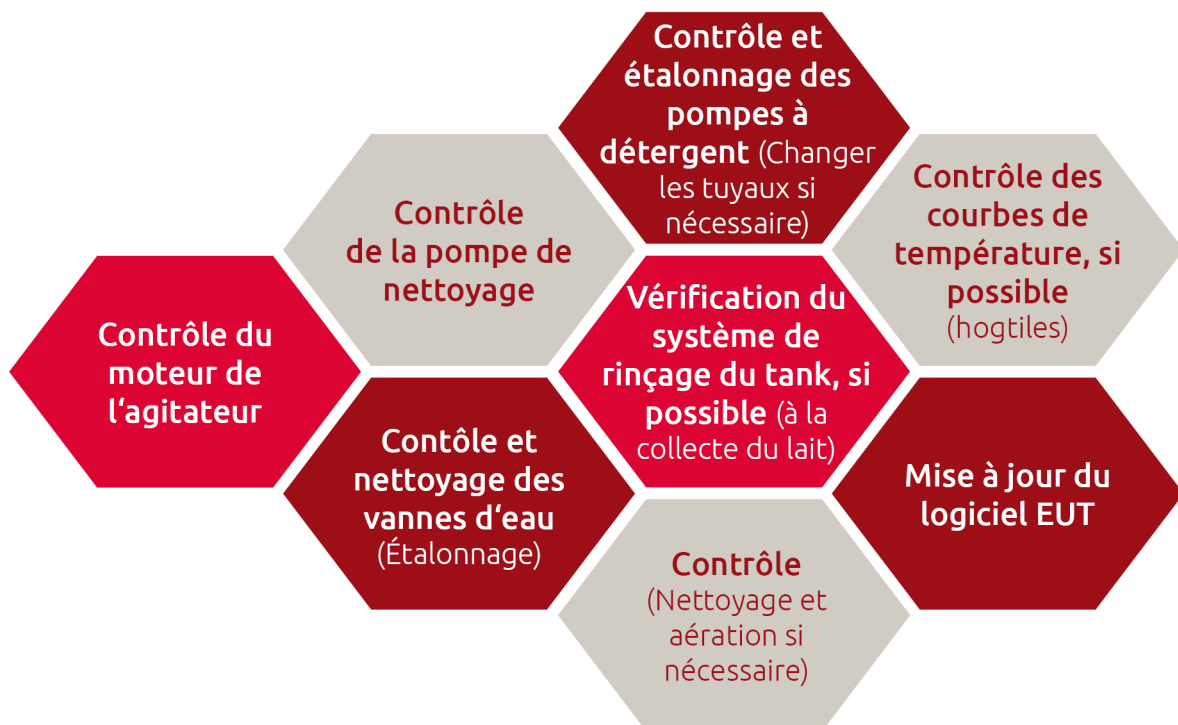
Chaque exploitant de système (client final) est tenu de faire effectuer ce test d'étanchéité par une entreprise spécialisée certifiée. Nous avons obtenu cette certification et souhaitons nous recommander pour ce travail.

Plusieurs laiteries, comme Arla, par exemple, ont déjà adopté le système de test d'étanchéité dans leur programme de qualité. Pour un grand nombre de nos clients qui sont membres d'Arla, nous effectuons ce contrôle depuis un certain temps déjà.

Nous pouvons donc vous proposer un test d'étanchéité comme suit :



En outre, nous pouvons proposer à cette occasion un entretien annuel général du tank :



Nous pouvons vous proposer le service de test d'étanchéité à un tarif forfaitaire de **240€ HTVA** (par groupe frigorifique). Des entretiens supplémentaires seront facturés séparément. Pièces et heures (taux horaire 71€ HTVA).

En somme, cela minimise le risque de défaillance avec les temps d'arrêt et les dépannages qui en découlent. D'après notre expérience des dernières années, il est fortement conseillé de toujours utiliser un groupe frigorifique neuf lors de l'achat d'un tank à lait neuf ou d'occasion. Cela augmente considérablement la fiabilité du système.

Nous avons également augmenté notre stock avec quelques pièces de rechange des fabricants courants (Etscheid, Wedholms, Lely, Müller, GEA, DeLaval). Notre objectif est de pouvoir vous proposer à l'avenir un contrat de service pour votre tank à lait et donc encore plus de fiabilité opérationnelle. Nous travaillons actuellement sur ce point. Le défi réside ici principalement dans les différentes marques, variantes, commandes et compresseurs.

Le service de dépannage des tanks à lait est joignable au même numéro que le service des robots de traite Astronaut:



Appelez le **+31 10 591 2991**



Sélectionnez **Français** avec **3**



Entrez le **numéro de client à 10 chiffres + #**



1 pour **confirmer**



1 pour **signaler une anomalie**



1 pour sélectionner „**le système de traite Astronaut, compresseur & tank à lait**“

Pour les **cas non urgents**, notre équipe de la technologie de refroidissement est toujours disponible via mail:



cooling@lely.lu

Si vous êtes également intéressé par une inspection annuelle de votre tank à lait, nous serons heureux de vous fournir de plus amples informations par le numéro suivant :



+352 26 91 34 40



5 pour sélectionner „**toute autre question**“